

Согласовано

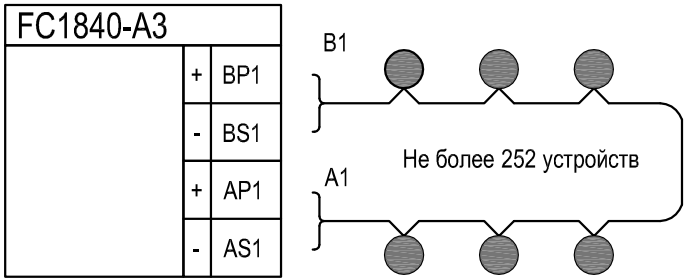
Взам. инв. №

Подп. и дата

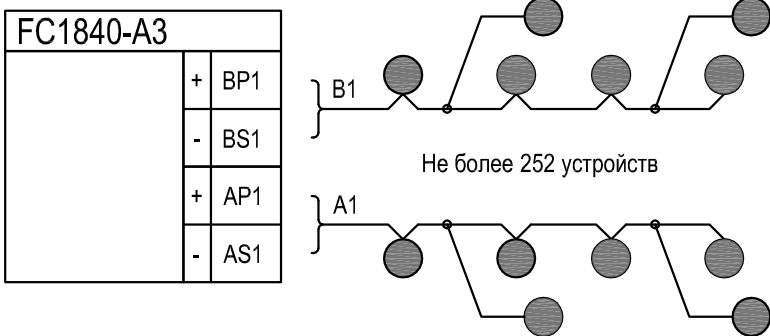
Инв. № подл.

Возможные топологии  
адресного шлейфа

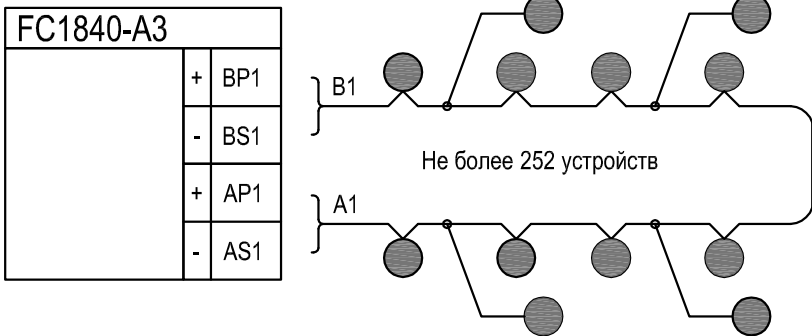
Кольцевая топология



Радиальная топология



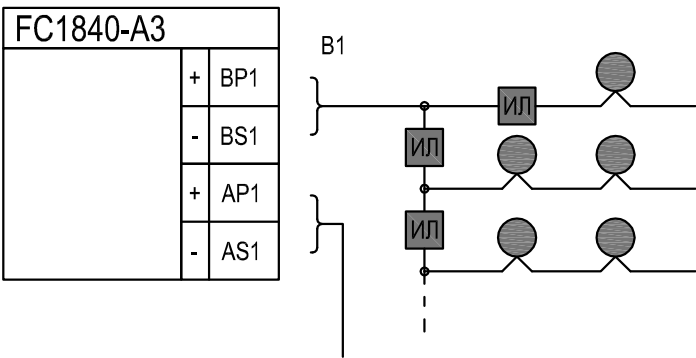
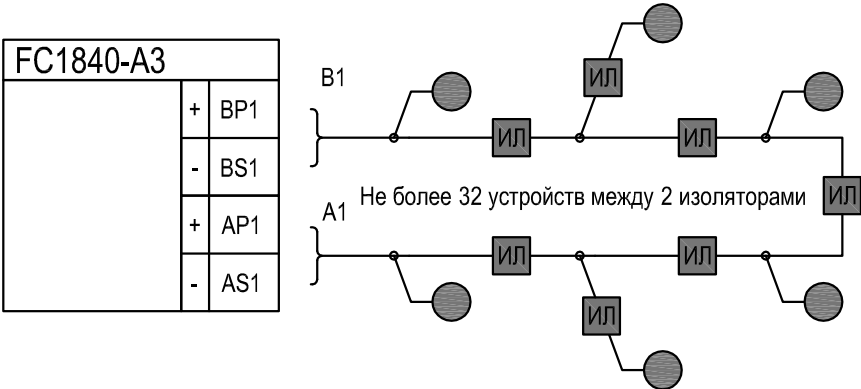
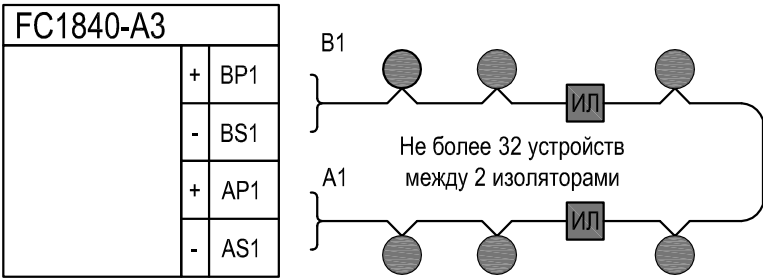
Кольцевая топология с  
ответвлениями



Примечания

- 1) Максимальная протяженность кольцевого шлейфа может быть до 2.5 км, а радиального шлейфа - до 1.5 км  
2) Подключение адресных устройств не чувствительно к полярности питающего напряжения  
3) Значение сопротивления шлейфа между панелью и ближайшим изолятором линии или между двумя изоляторами линии не должно превышать 17,5 Ом

Применения изолятора  
линии



						ООО "Сименс"			
						115184, г. Москва, ул. Большая Татарская, д. 9			
Изм.	Кол.уч.	Лист	№ док.	Подпись	Дата	Автоматическая система пожарной сигнализации Siemens Cerberus ECO	Стадия	Лист	Листов
Разработал									
Проверил									
Нач. отдела									
						Возможные топологии шлейфа , применение изолятора линии	<b>SIEMENS</b>		
Н. контр.									